



**LA TURBALLE**  
2 quai St-Jacques  
Tél. 02 40 62 80 05

**PORNIC**  
Zone de l'Europe  
4 rue du Traité de Paris  
Tél. 02 40 82 01 95

**PÉNESTIN**  
Boutique ST JAMES  
1 bis rue de l'Église  
Tél. 02 99 90 36 77

À L'ENCRE BLEUE: conception/réalisation: 02 97 66 14 25 - RCS Nantes n° 855 331 - Imprimé: Incode - Quimper (Fin) - 04/24

valeur commerciale **1€** (offert par votre comptoir de la mer)

# HORAIRE DES MARÉES

2025



[Comptoirdelamer.fr](http://Comptoirdelamer.fr)



**GARDEZ**

**LA PÊCHE!**

La pêche française, c'est 70 000 femmes et hommes mobilisés au quotidien pour vous garantir fraîcheur, traçabilité et diversité, pour une pêche responsable et pérenne.

Choisir PAVILLON FRANCE, c'est garder la pêche... française !



Pour retrouver tous nos engagements, flashez ce QR code.

f i y pavillonfrance.fr



**GARDEZ LA PÊCHE FRANÇAISE!**

LE  
MONDE  
DE  
L'OCÉAN  
EN 1 CLIC!

RETROUVEZ-NOUS  
**SUR NOTRE SITE  
E-COMMERCE**



**Comptoirdelamer.fr**

# SOMMAIRE

● Nouvelle lune    ↻ Premier quartier    ○ Pleine lune    ☾ Dernier quartier

## HORAIRE DES MARÉES

janvier .....	8
février .....	12
mars .....	16
avril .....	20
mai .....	24
juin .....	26
juillet .....	31
août .....	34
septembre .....	36
octobre .....	40
novembre .....	44
décembre .....	48
écarts des marées .....	14

## INFORMATIONS SERVICES

tous les Comptoirs de la mer ...	4
grandes marées & vacances scolaires .....	10
pêche à pied : modes de pêche .....	18
biodégradabilité .....	22
préserver les plages .....	28
pêche à pied éco-responsable	32
échelle Beaufort .....	38
équipements de sécurité ....	42
tailles minimales des captures .....	46
saisonnalité des poissons ...	47
engins de pêche autorisés .....	49





CHAQUE PORT, OU PRESQUE,  
POSSÈDE SON MAGASIN.  
CHAQUE MAGASIN  
POSSÈDE SA PERSONNALITÉ.

## 14 | CALVADOS

PORT-EN-BESSIN	02 31 51 16 80
GRANDCAMP MAISY	02 31 51 50 51

## 17 | CHARENTE- MARITIME

BOURCEFRANC	05 46 85 07 11
CHARRON	05 46 01 50 68
CHÂTEAU D'OLÉRON	05 46 36 32 15
LA COTINIÈRE	05 46 75 55 54
LA ROCHELLE (Port)	05 46 41 31 66
LA ROCHELLE (Ville)	05 46 30 55 66
LA TREMBLADE	05 46 36 01 79
ÎLE DE RÉ - RIVEDOUX	05 46 09 80 33

## 22 | CÔTES-D'ARMOR

DAHOUËT	02 96 72 85 95
ERQUY	02 96 72 32 39
ST-CAST	02 96 41 88 24
ST-QUAY-PORTRIEUX	02 96 70 42 06

## 29 | FINISTÈRE

AUDIERNE	02 98 70 05 37
BREST	02 98 02 30 04
CAMARET-SUR-MER	02 98 27 91 03
CARANTEC	02 98 67 01 85
CONCARNEAU	02 98 97 55 76
DOUARNENEZ	02 98 98 24 24
DOÉLAN	02 98 71 52 87
L'ABERWRAC'H	02 98 04 90 16
LE CONQUET	02 98 89 01 85
LOCTUDY	02 98 87 41 12
PLOUGASNOU	02 98 72 31 57
ROSCOFF (Port du Blosson)	02 98 69 70 47
ROSCOFF (Quai d'Auxerre)	02 98 19 33 96
ST-GUÉNOLÉ PENMARC'H	02 98 58 66 24

## 33 | GIRONDE

ARCACHON	05 56 83 46 60
ANDERNOS	05 56 82 00 62
GRAND-PIQUEY	05 56 60 51 08
GUJAN-MESTRAS (Port de Larros)	05 56 66 41 90
GUJAN-MESTRAS (Grand Large)	05 57 52 49 27

## 35 | ILLE-ET-VILAINE

CANCALE	02 99 89 62 25
ST-MALO (Patton)	02 99 56 13 38
ST-MALO (Pêche Nautisme)	02 99 40 02 80
ST-MALO (Intra Muros)	02 99 20 15 37

## 40 | LANDES

CAPBRETON I	05 58 72 35 21
CAPBRETON II	05 58 72 18 98

## 44 | LOIRE-ATLANTIQUE

LA TURBALLE	02 40 62 80 05
LE CROISIC	02 40 15 71 01
PORNIC	02 40 82 01 95
ST-NAZAIRE	02 40 22 21 71

## 50 | MANCHE

CHERBOURG I	02 33 43 17 04
CHERBOURG II	02 61 67 11 01
GRANVILLE	02 33 90 53 51
ST-VAAST-LA-HOUGUE	02 61 67 11 33

## 56 | MORBIHAN

BELLE-ÎLE	02 97 31 82 48
QUIBERON (Port)	02 97 50 07 75
QUIBERON (Ville)	02 97 12 39 37
QUIBERON (Océan)	02 97 56 72 17

## 62 | PAS-DE-CALAIS

ÉTAPLES-SUR-MER	03 91 89 49 20
-----------------	----------------

## 64 | PYRÉNÉES-ATLANTIQUES

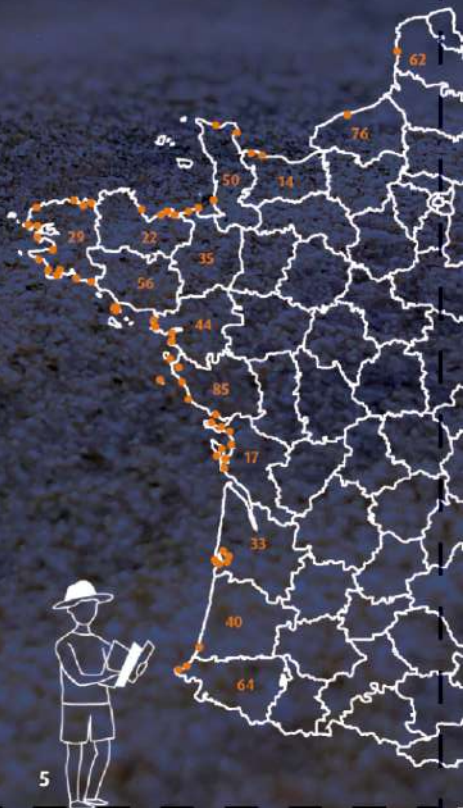
CIBOURE	05 59 47 13 54
SAINT-JEAN-DE-LUZ	05 59 47 13 54

## 76 | SEINE-MARITIME

FÉCAMP	02 35 29 45 46
--------	----------------

## 85 | VENDÉE

BEAUVOIR-SUR-MER	02 51 68 50 69
L'AIGUILLON-SUR-MER	02 51 56 44 89
LES SABLES-D'OLONNE	02 51 96 96 52
L'ÎLE D'YEU	02 51 58 36 51
NOIRMOUTIER	02 51 39 20 44
ST-GILLES-CROIX-DE-VIE	02 51 55 31 39



# L'ENSEIGNE COMPTOIR DE LA MER

En 1999, les magasins Comptoir de la mer font leur apparition dans l'Ouest de la France. Avec une large gamme de produits, 30 000 références et 8 univers allant de la pêche à la décoration... Comptoir de la mer s'impose comme une enseigne généraliste proposant tout l'univers de la mer.

Des espaces thématiques sont alors mis en place dans les magasins, la présentation des produits est travaillée, les services s'étoffent. Pour autant chaque magasin conserve ses particularités.

**De par son histoire, Comptoir de la mer privilégie l'esprit coopératif, l'engagement solidaire et le rapport qualité prix. L'enseigne axe également son offre produits sur la qualité, l'authenticité et le naturel.**



Autrefois, on poussait la porte des coopératives pour s'offrir la qualité professionnelle en aidant les marins pêcheurs à maintenir leur activité.

Aujourd'hui, on pousse la porte des magasins Comptoir de la mer avec les mêmes promesses. Derrière un prix Comptoir, il y a une partie des recettes générées par les magasins qui reviennent à la coopérative, permettant ainsi de maintenir des services et une activité dans de nombreux ports. L'état d'esprit d'origine est toujours là. Il s'agit de proposer au plus grand nombre des produits d'une qualité professionnelle à un prix raisonnable tout en s'assurant que les retombées financières des ventes bénéficient à la filière pêche.

**Acheter au Comptoir de la mer, c'est soutenir la filière pêche artisanale française.**



MODE



PÊCHE



NAUTISME



DÉCO



**2025**

L'histoire continue avec 62 magasins et des experts à votre écoute !

**1999**

Création d'une centrale d'achat et force de négociation avec les fournisseurs pour tous les magasins.

**1979**

Les premiers « Comptoirs de la mer » sont officiellement créés pour regrouper sous un même toit des univers aussi différents que la mode, la pêche, le nautisme, les loisirs, la déco, l'alimentaire, la culture, les cosmétiques.

Ces magasins de la mer, pionniers, ouvrent dans les grands ports.

**1960**

Les patrons pêcheurs sont peu à peu remplacés par des directeurs gestionnaires. Les coopératives s'ouvrent alors au grand public.

**1930**

Les coopératives sont fournisseurs quasi exclusifs de carburant de bateaux.

**1895**

Création des premières Coopératives maritimes en réaction à la crise de la sardine.



**LOISIRS**



**ALIMENTAIRE**



**CULTURE**



**COSMÉTIQUES**



# JANVIER

Saint-Nazaire

## PLEINES MERS

## BASSES MERS

	PLEINES MERS			BASSES MERS			BASSES MERS			
	matin	haut.	coef.	soir	haut.	coef.	matin	haut.	soir	haut.
	h mn	m		h mn	m		h mn	m	h mn	m
1 M	5 15	5,76	<b>80</b>	17 37	5,51	<b>81</b>	11 54	1,23	---	---
2 J	5 55	5,82	<b>82</b>	18 15	5,52	<b>83</b>	0 10	1,33	12 36	1,15
3 V	6 36	5,81	<b>82</b>	18 54	5,45	<b>81</b>	0 52	1,32	13 19	1,14
4 S	7 19	5,72	<b>80</b>	19 35	5,31	<b>78</b>	1 36	1,36	14 03	1,22
5 D	8 03	5,56	<b>75</b>	20 19	5,12	<b>72</b>	2 23	1,47	14 51	1,37
6 L	8 53	5,35	<b>68</b>	21 11	4,91	<b>64</b>	3 14	1,61	15 42	1,56
7 M	9 54	5,11	<b>61</b>	22 27	4,73	<b>58</b>	4 10	1,77	16 39	1,76
8 M	11 28	4,93	<b>55</b>	---	---	---	5 11	1,89	17 43	1,89
9 J	0 33	4,73	<b>54</b>	13 02	4,91	<b>54</b>	6 18	1,93	18 51	1,91
10 V	1 43	4,88	<b>55</b>	14 12	5,00	<b>58</b>	7 28	1,86	19 59	1,80
11 S	2 38	5,09	<b>61</b>	15 10	5,15	<b>65</b>	8 36	1,66	21 02	1,60
12 D	3 25	5,31	<b>69</b>	15 57	5,30	<b>74</b>	9 38	1,40	21 58	1,38
13 L	4 05	5,50	<b>77</b>	16 35	5,42	<b>81</b>	10 32	1,16	22 47	1,20
14 M	4 42	5,65	<b>83</b>	17 09	5,50	<b>85</b>	11 21	1,00	23 33	1,11
15 M	5 17	5,74	<b>86</b>	17 41	5,53	<b>86</b>	12 06	0,95	---	---
16 J	5 50	5,76	<b>86</b>	18 12	5,50	<b>85</b>	0 15	1,11	12 47	1,01
17 V	6 24	5,71	<b>83</b>	18 43	5,42	<b>80</b>	0 55	1,20	13 26	1,17
18 S	6 57	5,59	<b>76</b>	19 16	5,28	<b>72</b>	1 34	1,38	14 03	1,41
19 D	7 30	5,40	<b>68</b>	19 49	5,09	<b>63</b>	2 12	1,62	14 40	1,69
20 L	8 04	5,16	<b>59</b>	20 25	4,85	<b>53</b>	2 51	1,90	15 19	2,00
21 M	8 40	4,89	<b>48</b>	21 08	4,60	<b>43</b>	3 32	2,18	16 01	2,30
22 M	9 24	4,60	<b>39</b>	22 21	4,38	<b>35</b>	4 19	2,44	16 50	2,54
23 J	10 37	4,35	<b>32</b>	---	---	---	5 14	2,62	17 51	2,68
24 V	0 24	4,36	<b>31</b>	12 56	4,31	<b>31</b>	6 17	2,67	19 02	2,66
25 S	1 45	4,55	<b>34</b>	14 19	4,50	<b>37</b>	7 28	2,56	20 10	2,46
26 D	2 34	4,82	<b>43</b>	15 05	4,76	<b>48</b>	8 33	2,29	21 05	2,15
27 L	3 14	5,13	<b>55</b>	15 43	5,05	<b>61</b>	9 26	1,93	21 51	1,80
28 M	3 52	5,44	<b>67</b>	16 17	5,34	<b>73</b>	10 13	1,55	22 33	1,46
29 M	4 29	5,74	<b>79</b>	16 52	5,59	<b>84</b>	10 57	1,20	23 15	1,17
30 J	5 07	6,00	<b>89</b>	17 28	5,78	<b>93</b>	11 39	0,91	23 56	0,96
31 V	5 44	6,16	<b>96</b>	18 03	5,87	<b>98</b>	12 21	0,74	---	---

© SHOM n°2024-476 - Reproduction des prédictions de marées du SHOM pour Saint-Nazaire non vérifiée par le SHOM et réalisée sous la seule responsabilité de l'éditeur





# Rapportez gratuitement

vos **engins de signalisation de détresse**, périmés ou utilisés, dans votre magasin d'accastillage, sans obligation d'achat.\*

pyreo.fr



\* Voir conditions sur pyreo.fr

 **PYRÉO**  
L'eco-organisme des feux  
de signalisation pyrotechnique

# VACANCES SCOLAIRES

	zone A	zone B	zone C
Noël	du samedi 21 déc. 2024 au lundi 6 janv. 2025		
Hiver	du samedi 22 fév. au lundi 10 mars 2025	du samedi 8 fév. au lundi 24 fév. 2025	du samedi 15 fév. au lundi 3 mars 2025
Printemps	du samedi 19 avril au lundi 5 mai 2025	du samedi 5 avril au mardi 22 avril 2025	du samedi 12 avril au lundi 28 avril 2025
été	samedi 5 juillet 2025		

Le départ en vacances a lieu après la classe, la reprise des cours le matin des jours indiqués.

**zone A :** Besançon, Bordeaux, Clermont-Ferrand, Dijon, Grenoble, Limoges, Lyon, Poitiers.

**zone B :** Aix-Marseille, Amiens, Caen, Lille, Nancy-Metz, Nantes, Nice, Orléans-Tours, Reims, Rennes, Rouen, Strasbourg.

**zone C :** Créteil, Montpellier, Paris, Toulouse, Versailles.

# GRANDES MARÉES



	coefficient matin	coefficient soir
31 janvier	96	98
2 mars	111	109
30 mars	112	114
28 avril	108	108
27 mai	96	97
24 août	91	92
8 septembre	97	101
8 octobre	109	110
6 novembre	106	106
6 décembre	98	97



ROYAL MER

DEPUIS 1946



# FÉVRIER

Saint-Nazaire

## PLEINES MERS

## BASSES MERS

	matin	haut.	coef.	soir	haut.	coef.	matin	haut.	soir	haut.
	h mn	m		h mn	m		h mn	m	h mn	m
1 S	6 22	6,21	99	18 38	5,85	98	0 37	0,85	13 02	0,70
2 D	7 00	6,11	96	19 14	5,70	93	1 20	0,87	13 44	0,80
3 L	7 38	5,88	89	19 50	5,45	84	2 04	1,01	14 28	1,04
4 M	8 18	5,54	78	20 29	5,13	71	2 51	1,27	15 16	1,39
5 M	9 04	5,12	64	21 18	4,78	57	3 44	1,59	16 10	1,77
6 J	10 15	4,70	50	---	---	---	4 45	1,91	17 15	2,10
7 V	0 23	4,52	46	13 06	4,59	43	5 56	2,13	18 29	2,25
8 S	1 48	4,68	43	14 23	4,73	46	7 15	2,13	19 48	2,16
9 D	2 48	4,93	50	15 19	4,95	56	8 32	1,89	20 57	1,87
10 L	3 32	5,20	62	15 58	5,18	68	9 36	1,55	21 53	1,53
11 M	4 04	5,44	74	16 26	5,38	78	10 26	1,24	22 39	1,26
12 M	4 32	5,65	82	16 52	5,54	86	11 10	1,03	23 20	1,09
13 J	5 01	5,80	88	17 19	5,66	89	11 49	0,94	23 57	1,02
14 V	5 30	5,88	90	17 47	5,71	90	12 24	0,96	---	---
15 S	5 59	5,87	89	18 16	5,67	87	0 31	1,07	12 57	1,08
16 D	6 28	5,77	84	18 44	5,56	80	1 03	1,20	13 28	1,29
17 L	6 57	5,59	76	19 12	5,36	72	1 35	1,42	13 58	1,56
18 M	7 24	5,33	67	19 40	5,10	61	2 07	1,69	14 30	1,86
19 M	7 51	5,03	56	20 10	4,81	49	2 42	1,99	15 04	2,19
20 J	8 23	4,70	44	20 49	4,49	38	3 23	2,30	15 48	2,51
21 V	9 05	4,35	32	22 39	4,21	28	4 15	2,58	16 47	2,77
22 S	12 33	4,11	25	---	---	---	5 22	2,74	18 05	2,86
23 D	1 17	4,38	26	13 59	4,35	30	6 43	2,70	19 34	2,67
24 L	2 13	4,71	36	14 47	4,70	44	8 04	2,38	20 40	2,26
25 M	2 56	5,10	52	15 25	5,08	60	9 04	1,91	21 29	1,78
26 M	3 35	5,52	69	16 00	5,46	77	9 52	1,42	22 13	1,32
27 J	4 11	5,91	85	16 33	5,80	92	10 35	0,96	22 55	0,91
28 V	4 48	6,24	99	17 07	6,05	104	11 17	0,62	23 36	0,63



**TREFLE CREATION**

## **MALIERA 68 (S)**

68 mm - 18 g - Coulant



- Vibration
- Silencieux
- Tige bouclier pare-chocs
- Distances de lancer records
- Nage hyper stable



JWH



MKC



MRC



SMC



TAY



TGG



YMR



YRC



CONCEPTION  
JAPONAISE

DISTRIBUTION EXCLUSIVE : FLASHMER

**FLASHMER**

[www.flashmer.com](http://www.flashmer.com)



# ÉCARTS DES MARÉES

Saint-Nazaire

Tableau indiquant ce qu'il faut ajouter ou retrancher des heures et des hauteurs de **Saint-Nazaire** pour les ports ci-dessous.

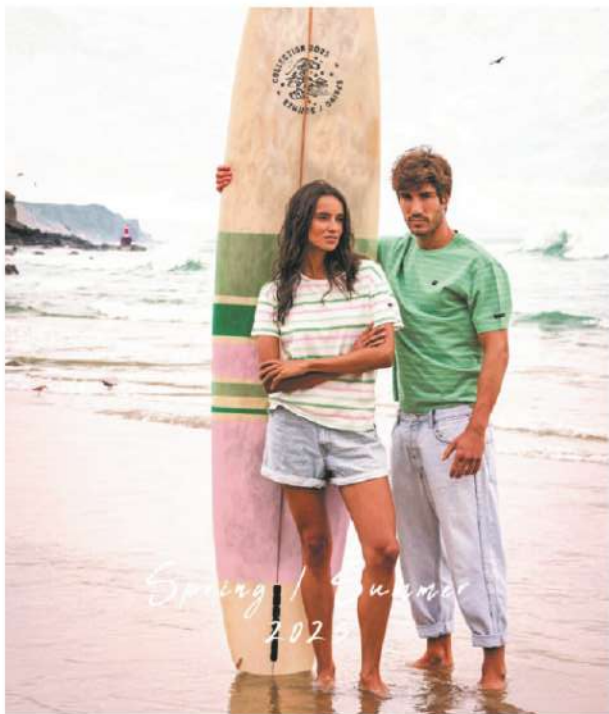
	heures (en h min) au port principal de référence				hauteurs (en cm) au port principal de référence			
	pleines mers		basses mers		pleines mers		basses mers	
	VE	ME	ME	VE	VE	ME	ME	VE
Bouée Fromentine	+0 05	-0 05	-0 15	-0 15	-70	-50	-25	-10
Cordemais	+0 20	0 00	+0 35	+1 10	+45	+30	-20	+15
Fromentine (embarcadère)	-0 10	0 00	-0 10	+0 05	-40	-35	-10	+10
Le Croisic	+0 05	+0 05	-0 05	-0 05	-45	-40	-20	-15
Le Grand Charpentier	0 00	+0 05	-0 05	-0 10	-35	-25	-15	-05
Le Pellerin	+0 45	+0 10	+1 10	+1 45	+55	+45	-10	+50
Le Pouliguen	+0 05	0 00	-0 05	-0 10	-45	-40	-20	-10
L'Herbaudière (île de Noirmoutier)	-0 10	-0 05	-0 15	-0 10	-10	-5	+5	+10
Montoir de Bretagne	+0 05	0 00	+0 10	+0 15	+20	+10	0	-10
Nantes (chantenay)	+1 10	+0 20	+1 35	+2 15	+65	+55	+0	+70
Pointe de Saint-Gildas	-0 05	0 00	-0 10	-0 10	-30	-20	-15	-5
Pornic	-0 05	+0 15	+0 05	0 00	-10	0	-5	-5
Pornichet	-0 05	0 00	-0 10	-0 10	-35	-30	-5	-5

NB : les termes VE (vive eau) se rapportent à des marées de coefficient 95, ME (morte eau) à des marées de coefficient 45.



# BATELA

· SEA STYLE SINCE 1991 ·  
[www.batela.com](http://www.batela.com)



*Spring / Summer  
2023*



# MARS

Saint-Nazaire

## PLEINES MERS

## BASSES MERS

	matin	haut.	coef.	soir	haut.	coef.	matin	haut.	soir	haut.
	h mn	m		h mn	m		h mn	m	h mn	m
1 S	5 24	6,44	<b>108</b>	17 41	6,18	<b>110</b>	11 58	0,43	---	---
2 D	6 00	6,48	<b>111</b>	18 15	6,15	<b>109</b>	0 17	0,49	12 39	0,42
3 L	6 36	6,32	<b>107</b>	18 49	5,96	<b>102</b>	0 59	0,53	13 21	0,60
4 M	7 12	5,99	<b>96</b>	19 22	5,65	<b>89</b>	1 43	0,75	14 05	0,95
5 M	7 49	5,53	<b>80</b>	19 58	5,25	<b>72</b>	2 30	1,12	14 52	1,41
6 J	8 30	5,00	<b>62</b>	20 41	4,81	<b>53</b>	3 23	1,57	15 48	1,91
7 V	9 32	4,47	<b>45</b>	---	---	---	4 27	2,01	16 55	2,32
8 S	0 27	4,46	<b>39</b>	13 15	4,47	<b>36</b>	5 43	2,29	18 16	2,49
9 D	1 48	4,65	<b>37</b>	14 25	4,69	<b>41</b>	7 09	2,26	19 41	2,33
10 L	2 46	4,93	<b>47</b>	15 12	4,94	<b>54</b>	8 27	1,95	20 49	1,96
11 M	3 23	5,19	<b>61</b>	15 40	5,18	<b>68</b>	9 25	1,58	21 40	1,59
12 M	3 46	5,43	<b>73</b>	16 00	5,40	<b>78</b>	10 10	1,29	22 23	1,31
13 J	4 09	5,64	<b>82</b>	16 23	5,60	<b>85</b>	10 49	1,11	22 59	1,14
14 V	4 35	5,81	<b>88</b>	16 50	5,75	<b>89</b>	11 23	1,03	23 32	1,07
15 S	5 03	5,90	<b>90</b>	17 18	5,82	<b>90</b>	11 54	1,05	---	---
16 D	5 31	5,89	<b>89</b>	17 45	5,80	<b>88</b>	0 02	1,09	12 23	1,15
17 L	5 58	5,80	<b>86</b>	18 12	5,69	<b>83</b>	0 31	1,19	12 51	1,32
18 M	6 24	5,62	<b>79</b>	18 38	5,50	<b>75</b>	1 01	1,36	13 19	1,55
19 M	6 48	5,37	<b>70</b>	19 04	5,26	<b>65</b>	1 31	1,59	13 48	1,83
20 J	7 15	5,08	<b>59</b>	19 32	4,96	<b>53</b>	2 03	1,87	14 21	2,14
21 V	7 45	4,74	<b>47</b>	20 08	4,63	<b>41</b>	2 42	2,18	15 02	2,47
22 S	8 26	4,36	<b>35</b>	21 18	4,28	<b>29</b>	3 33	2,48	16 01	2,76
23 D	12 08	4,10	<b>26</b>	---	---	---	4 41	2,69	17 23	2,89
24 L	0 38	4,39	<b>26</b>	13 25	4,37	<b>29</b>	6 07	2,66	18 55	2,71
25 M	1 40	4,73	<b>36</b>	14 16	4,75	<b>44</b>	7 32	2,33	20 07	2,26
26 M	2 27	5,15	<b>54</b>	14 56	5,17	<b>63</b>	8 34	1,82	20 59	1,73
27 J	3 08	5,60	<b>73</b>	15 32	5,58	<b>82</b>	9 23	1,29	21 45	1,21
28 V	3 46	6,01	<b>90</b>	16 06	5,93	<b>97</b>	10 07	0,83	22 28	0,78
29 S	4 23	6,33	<b>104</b>	16 40	6,18	<b>109</b>	10 50	0,50	23 11	0,48
30 D	5 59	6,50	<b>112</b>	18 15	6,30	<b>114</b>	12 32	0,34	---	---
31 L	6 36	6,49	<b>114</b>	18 49	6,24	<b>111</b>	0 54	0,36	13 14	0,39

© SHOM n°2024-476 - Reproduction des prédictions de marées du SHOM pour Saint-Nazaire non vérifiée par le SHOM et réalisée sous la seule responsabilité de l'éditeur



**okuma**  
INSPIRED FISHING



# CEYMAR SW-X

## UNE DOUCEUR INÉGALÉE

- Even Flow Roller : roulement à billes sous le galet du pick-up pour réduire le vrillage de la ligne.
- Système Flite Drive : augmente la stabilité et la fluidité
- Poignée légère en aluminium vissée sur la roue de commande.
- Pick up renforcé et bobine en aluminium.
- Frein multidisques carbone avec joint étanchéité Hydro Block.
- 7 roulements inox anticorrosion HPB + 1 à aiguille.



# PÊCHE À PIED

Il faut toujours s'assurer de l'heure de remontée de la mer et ne jamais se risquer seul dans une zone déserte. Prenez, avant de vous éloigner du port, des repères précis qui vous permettront de retrouver facilement votre chemin.

La meilleure façon de pêcher à pied en toute sécurité consiste à calquer votre comportement sur celui des bassiers du cru et à les suivre sitôt qu'ils rebroussement chemin, même si vous avez l'impression de pouvoir pêcher plus longtemps.

## Modes de pêche des espèces les plus souvent rencontrées à la marée

**Amandes de mer** : au râteau, au grattoir, à la main. Sur les bancs de sable, aux plus fortes marées.

**Araignées** : à la fourche, à la main et au crochet sur les rochers et dans les herbiers. Au-dessus de 90 de coefficient.

**Bouquets** : au bouquetout, à la bichette. Sur certains bancs de sable, au ras des rochers, dans les mares, sous les algues.

**Bemiques** : à l'aide d'un couteau ou d'une pierre, sur tous les rochers, même en morte-eau.

**Bigorneaux** : à la main, sur les rochers, même en morte-eau. Éviter d'en prélever près des sorties d'égouts.

**Crabes verts** : au crochet, au bouquetout, sous les algues et dans les trous, même en morte-eau.

**Coques striées\*** : au râteau, au grattoir, à la main. Sur les bancs de sable des baies et estuaires. Même en morte-eau.

**Couteaux** : avec du gros sel, une baleine de parapluie, à la pelle. Sur les bancs de sable, même en morte-eau.

**Congres** : à la gaffe, au diguet, dans les trous de rochers et les failles. Aux plus fortes marées.

**Crevettes grises** : au haveneau, aux pousseux, à la bichette et au ravageur. Sur les bancs de sable au bas de l'eau. À partir de 80 de coefficient, parfois même en morte-eau.

**Étrilles** : au crochet, au filet, à la main. Dans les trous de rochers, sous les algues. En grandes marées. Curieusement oubliées par le législateur.

**Huitres\*** : au couteau, à la main. Sur les rochers et les bancs de sable. Selon les régions, à partir de 80 de coefficient.

**Homards\*** : à la gaffe, au crochet, au filet, à la main. Dans des failles et des trous de rochers. Aux plus fortes marées.

**Moules\*** : à la lame de couteau, à la main. Sur les rochers, à proximité des élevages. À partir de 80 de coefficient.

**Ormeaux\*** : au crochet, à la main. Sous les pierres, contre les rochers. Aux plus fortes marées. Soumis à des périodes d'interdiction de pêche.

**Praies\*** : au râteau, au grattoir, à la main. Sur les bancs de sable, entre les rochers. Aux plus fortes marées.

**Palourdes\*** : au râteau, à la cuillère à soupe, à la fourchette, au grattoir, à la binette, à la main. Sur les bancs de sable grossier. En très fortes marées.

**Tourteaux\*** : au crochet, à la main. Sous les pierres, dans les trous et les failles de rochers. Au-delà de 90 de coefficient.

\***Attention** : des restrictions locales sont en vigueur. Renseignez-vous auprès des affaires maritimes.

D'après "Les plaisirs de la pêche à pied" de Georges Heury Éditions Ouest France. En vente dans le réseau Comptoir de la mer.



PECHE A PIED  
PECHE EN MER  
SPECIALISTE PECHE A LA CREVETTE



# AVRIL

Saint-Nazaire

## PLEINES MERS

## BASSES MERS

	PLEINES MERS			BASSES MERS						
	matin	haut.	coef.	soir	haut.	coef.	matin	haut.	soir	haut.
	h mn	m		h mn	m		h mn	m	h mn	m
1 M	7 12	6,27	<b>107</b>	19 24	6,03	<b>102</b>	1 38	0,44	13 58	0,64
2 M	7 49	5,88	<b>95</b>	19 59	5,69	<b>87</b>	2 24	0,71	14 43	1,05
3 J	8 26	5,37	<b>77</b>	20 36	5,26	<b>68</b>	3 13	1,13	15 33	1,55
4 V	9 09	4,82	<b>58</b>	21 22	4,80	<b>50</b>	4 08	1,62	16 31	2,05
5 S	12 42	4,41	<b>42</b>	---	---	---	5 14	2,06	17 41	2,43
6 D	1 16	4,54	<b>37</b>	14 07	4,51	<b>35</b>	6 30	2,30	19 01	2,54
7 L	2 32	4,71	<b>37</b>	15 06	4,72	<b>42</b>	7 53	2,26	20 21	2,35
8 M	3 24	4,93	<b>47</b>	15 46	4,94	<b>54</b>	9 06	1,99	21 26	2,02
9 M	3 57	5,14	<b>59</b>	16 08	5,15	<b>65</b>	10 00	1,68	22 15	1,70
10 J	4 16	5,33	<b>70</b>	16 26	5,37	<b>74</b>	10 43	1,45	22 56	1,47
11 V	4 38	5,52	<b>78</b>	16 51	5,57	<b>81</b>	11 20	1,31	23 31	1,33
12 S	5 05	5,67	<b>83</b>	17 18	5,72	<b>84</b>	11 52	1,25	---	---
13 D	5 33	5,75	<b>85</b>	17 47	5,79	<b>85</b>	0 03	1,27	12 21	1,26
14 L	6 02	5,74	<b>85</b>	18 15	5,77	<b>84</b>	0 32	1,26	12 49	1,32
15 M	6 29	5,65	<b>82</b>	18 42	5,67	<b>80</b>	1 01	1,31	13 17	1,45
16 M	6 55	5,50	<b>77</b>	19 09	5,51	<b>73</b>	1 31	1,42	13 46	1,63
17 J	7 21	5,29	<b>69</b>	19 37	5,30	<b>65</b>	2 03	1,59	14 17	1,86
18 V	7 50	5,03	<b>60</b>	20 10	5,03	<b>54</b>	2 37	1,82	14 52	2,13
19 S	8 25	4,73	<b>49</b>	20 55	4,72	<b>44</b>	3 18	2,07	15 36	2,41
20 D	9 16	4,39	<b>39</b>	22 30	4,46	<b>34</b>	4 09	2,32	16 36	2,64
21 L	12 27	4,24	<b>32</b>	---	---	---	5 15	2,49	17 53	2,73
22 M	0 52	4,56	<b>32</b>	13 43	4,48	<b>35</b>	6 34	2,46	19 16	2,56
23 M	1 57	4,84	<b>41</b>	14 37	4,83	<b>48</b>	7 52	2,18	20 25	2,17
24 J	2 50	5,20	<b>57</b>	15 21	5,21	<b>65</b>	8 55	1,73	21 22	1,68
25 V	3 36	5,59	<b>74</b>	16 00	5,57	<b>82</b>	9 48	1,26	22 12	1,20
26 S	4 17	5,93	<b>90</b>	16 36	5,88	<b>96</b>	10 35	0,86	23 00	0,81
27 D	4 57	6,18	<b>101</b>	17 13	6,10	<b>105</b>	11 21	0,59	23 46	0,55
28 L	5 36	6,29	<b>108</b>	17 49	6,19	<b>108</b>	12 06	0,49	---	---
29 M	6 14	6,23	<b>107</b>	18 27	6,13	<b>105</b>	0 33	0,46	12 51	0,58
30 M	6 53	5,99	<b>101</b>	19 04	5,92	<b>96</b>	1 20	0,55	13 37	0,83

# Neptune

" DU PÊCHEUR AU PLAISANCIER "

Une large gamme de peintures, primaires,  
enduits, antifoulings et produits d'entretien



Distribué par

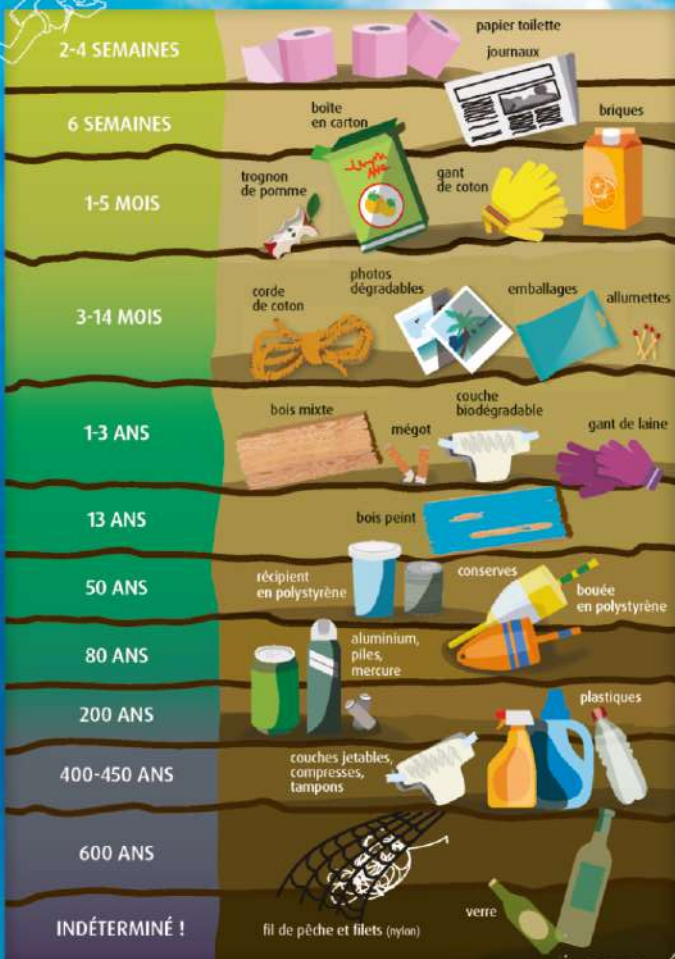


[www.comptoirdelamecfr](http://www.comptoirdelamecfr)

# COMUS

VOUS AVEZ LA SOLUTION

**DURÉE DE BIODÉGRADABILITÉ DES DÉCHETS EN MER**



© Affiche tirée de Altxa MUTILAK association des jeunes pêcheurs du Pays Basque



# ASTURIE



**COULEUR LIMITÉE - Taille 110**

Développé pour les pêches en surface, l'Asturie est considéré comme une référence incontournable par de nombreux pêcheurs de bars. Son équilibrage spécifique et sa forme aérodynamique permettent d'atteindre des distances de lancer hors du commun.

## XORUS

**Ultimate**  
FISHING



### PLEINES MERS

### BASSES MERS

	PLEINES MERS			BASSES MERS			BASSES MERS			
	matin	haut.	coef.	soir	haut.	coef.	matin	haut.	soir	haut.
	h mn	m		h mn	m		h mn	m	h mn	m
1 J	7 32	5,62	<b>89</b>	19 43	5,61	<b>82</b>	2 08	0,80	14 26	1,21
2 V	8 13	5,18	<b>74</b>	20 25	5,23	<b>66</b>	3 00	1,18	15 18	1,64
3 S	9 01	4,73	<b>58</b>	21 16	4,85	<b>51</b>	3 56	1,60	16 17	2,05
4 D	12 20	4,47	<b>45</b>	-- --	---	---	4 58	1,97	17 23	2,34
5 L	0 42	4,64	<b>42</b>	13 35	4,53	<b>40</b>	6 07	2,20	18 34	2,43
6 M	1 53	4,70	<b>40</b>	14 30	4,67	<b>43</b>	7 20	2,23	19 45	2,34
7 M	2 43	4,82	<b>46</b>	15 05	4,83	<b>50</b>	8 27	2,09	20 47	2,14
8 J	3 15	4,96	<b>54</b>	15 27	5,02	<b>58</b>	9 22	1,91	21 38	1,93
9 V	3 37	5,11	<b>62</b>	15 50	5,22	<b>65</b>	10 06	1,74	22 20	1,76
10 S	4 05	5,27	<b>68</b>	16 18	5,41	<b>71</b>	10 44	1,62	22 57	1,64
11 D	4 35	5,39	<b>73</b>	16 48	5,54	<b>75</b>	11 17	1,55	23 31	1,55
12 L	5 06	5,46	<b>76</b>	17 19	5,61	<b>76</b>	11 48	1,53	-- --	---
13 M	5 36	5,46	<b>77</b>	17 49	5,61	<b>76</b>	0 03	1,49	12 18	1,54
14 M	6 05	5,42	<b>76</b>	18 19	5,56	<b>74</b>	0 35	1,48	12 49	1,60
15 J	6 34	5,32	<b>73</b>	18 50	5,46	<b>70</b>	1 09	1,52	13 22	1,71
16 V	7 05	5,18	<b>68</b>	19 25	5,31	<b>65</b>	1 44	1,60	13 57	1,86
17 S	7 41	5,00	<b>61</b>	20 06	5,11	<b>58</b>	2 22	1,74	14 37	2,04
18 D	8 25	4,78	<b>54</b>	21 01	4,91	<b>50</b>	3 05	1,90	15 24	2,22
19 L	9 25	4,56	<b>47</b>	22 23	4,77	<b>45</b>	3 55	2,06	16 21	2,37
20 M	11 15	4,47	<b>44</b>	23 58	4,80	<b>44</b>	4 55	2,16	17 28	2,40
21 M	12 52	4,60	<b>46</b>	-- --	---	---	6 02	2,14	18 37	2,28
22 J	1 09	4,95	<b>49</b>	13 53	4,85	<b>54</b>	7 10	1,97	19 43	2,01
23 V	2 09	5,18	<b>59</b>	14 44	5,13	<b>65</b>	8 14	1,69	20 43	1,66
24 S	3 02	5,43	<b>71</b>	15 28	5,42	<b>77</b>	9 11	1,37	21 39	1,30
25 D	3 50	5,66	<b>83</b>	16 10	5,66	<b>88</b>	10 05	1,07	22 32	1,00
26 L	4 35	5,82	<b>92</b>	16 50	5,84	<b>94</b>	10 55	0,87	23 24	0,78
27 M	5 19	5,88	<b>96</b>	17 31	5,92	<b>97</b>	11 45	0,79	-- --	---
28 M	6 01	5,83	<b>96</b>	18 12	5,89	<b>95</b>	0 15	0,69	12 33	0,84
29 J	6 43	5,66	<b>92</b>	18 53	5,75	<b>89</b>	1 06	0,73	13 22	1,01
30 V	7 25	5,41	<b>84</b>	19 35	5,54	<b>79</b>	1 57	0,89	14 12	1,27
31 S	8 08	5,12	<b>74</b>	20 20	5,28	<b>69</b>	2 48	1,15	15 04	1,58





 **BERMUDES**



# JUIN

Saint-Nazaire

## PLEINES MERS

## BASSES MERS

	PLEINES MERS			BASSES MERS			BASSES MERS			
	matin	haut.	coef.	soir	haut.	coef.	matin	haut.	soir	haut.
	h mn	m		h mn	m		h mn	m	h mn	m
1 D	8 54	4,83	<b>63</b>	21 10	5,02	<b>58</b>	3 41	1,47	15 58	1,87
2 L	9 52	4,60	<b>53</b>	22 15	4,80	<b>49</b>	4 35	1,78	16 56	2,12
3 M	11 37	4,48	<b>46</b>	23 39	4,67	<b>44</b>	5 33	2,04	17 55	2,28
4 M	13 18	4,51	<b>43</b>	---	---	---	6 33	2,21	18 56	2,34
5 J	0 59	4,65	<b>43</b>	14 04	4,63	<b>44</b>	7 35	2,25	19 56	2,32
6 V	2 04	4,70	<b>46</b>	14 40	4,79	<b>48</b>	8 33	2,20	20 51	2,22
7 S	2 51	4,80	<b>51</b>	15 15	4,97	<b>53</b>	9 22	2,10	21 38	2,10
8 D	3 32	4,91	<b>56</b>	15 50	5,13	<b>59</b>	10 06	1,98	22 21	1,96
9 L	4 10	5,03	<b>61</b>	16 25	5,28	<b>64</b>	10 44	1,87	23 00	1,82
10 M	4 46	5,12	<b>66</b>	16 59	5,38	<b>67</b>	11 20	1,78	23 38	1,69
11 M	5 20	5,19	<b>69</b>	17 33	5,45	<b>70</b>	11 55	1,71	---	---
12 J	5 53	5,22	<b>71</b>	18 07	5,48	<b>71</b>	0 15	1,59	12 30	1,67
13 V	6 27	5,23	<b>71</b>	18 44	5,47	<b>71</b>	0 53	1,52	13 07	1,67
14 S	7 03	5,20	<b>70</b>	19 23	5,43	<b>70</b>	1 32	1,50	13 46	1,71
15 D	7 42	5,13	<b>68</b>	20 07	5,34	<b>67</b>	2 12	1,52	14 27	1,78
16 L	8 25	5,02	<b>65</b>	20 57	5,23	<b>63</b>	2 55	1,59	15 12	1,87
17 M	9 14	4,89	<b>61</b>	21 53	5,12	<b>59</b>	3 41	1,67	16 03	1,95
18 M	10 14	4,77	<b>58</b>	22 59	5,03	<b>56</b>	4 32	1,76	17 00	2,00
19 J	11 33	4,71	<b>56</b>	---	---	---	5 29	1,82	18 01	1,99
20 V	0 14	5,00	<b>56</b>	13 03	4,78	<b>57</b>	6 31	1,82	19 05	1,90
21 S	1 28	5,04	<b>58</b>	14 11	4,94	<b>61</b>	7 35	1,75	20 09	1,73
22 D	2 35	5,14	<b>64</b>	15 07	5,15	<b>67</b>	8 39	1,60	21 12	1,51
23 L	3 34	5,27	<b>71</b>	15 56	5,36	<b>75</b>	9 40	1,41	22 13	1,27
24 M	4 28	5,39	<b>78</b>	16 42	5,54	<b>82</b>	10 37	1,22	23 10	1,05
25 M	5 16	5,48	<b>84</b>	17 26	5,66	<b>86</b>	11 30	1,09	---	---
26 J	6 01	5,51	<b>87</b>	18 08	5,71	<b>88</b>	0 05	0,89	12 21	1,03
27 V	6 42	5,47	<b>88</b>	18 49	5,69	<b>86</b>	0 56	0,84	13 10	1,07
28 S	7 19	5,38	<b>85</b>	19 28	5,59	<b>82</b>	1 45	0,89	13 58	1,19
29 D	7 55	5,24	<b>79</b>	20 07	5,44	<b>75</b>	2 33	1,05	14 44	1,39
30 L	8 31	5,08	<b>71</b>	20 46	5,25	<b>67</b>	3 18	1,30	15 31	1,63



## NEW LABRAX SEABASS



PRIX PUBLIC CONSEILLÉ : A PARTIR DE 289€

**6 MODÈLES  
POUR LA PÊCHE  
AU BAR**

[WWW.DAIWA.FR](http://WWW.DAIWA.FR)



# PRÉSERVER LES PLAGES

## LES BONS GESTES

### Ne jetez rien dans le sable

Les déchets provoquent des problèmes d'hygiène, ainsi qu'un déséquilibre de l'écosystème local.

**Équipez-vous d'un simple sac faisant office de poubelle** pour les restes de votre pique-nique, autres papiers alimentaires, mégots...

### Utilisez des crèmes solaires respectueuses de l'environnement

Les crèmes solaires classiques sont de véritables dangers pour la biodiversité et l'écosystème marin.

**Choisissez des crèmes solaires bio, capables de se dissoudre dans l'eau,** sans danger pour la nature, et aussi efficaces que des crèmes classiques !

### Ne sortez pas des sentiers battus

Les dunes sont de précieux écosystèmes, en les piétinant et en sortant des sentiers balisés vous risquez de les détruire.



## N'hésitez pas à fréquenter les plages « Pavillon bleu »

Elles s'inscrivent dans une démarche de préservation et d'amélioration continue de l'environnement.



*le Glazik*  
depuis 1928



credit photo : Maison Mouton Noir

**••••• TBS**



# JUILLET

Saint-Nazaire

## PLEINES MERS

## BASSES MERS

	matin	haut.	coef.	soir	haut.	coef.	matin	haut.	soir	haut.
	h mn	m		h mn	m		h mn	m	h mn	m
1 M	9 10	4,90	<b>62</b>	21 28	5,04	<b>57</b>	4 03	1,60	16 18	1,90
2 M	9 54	4,72	<b>53</b>	22 17	4,82	<b>49</b>	4 50	1,90	17 08	2,15
3 J	10 53	4,55	<b>45</b>	23 17	4,61	<b>42</b>	5 38	2,18	18 00	2,36
4 V	12 13	4,47	<b>39</b>	-- --	---	---	6 32	2,38	18 57	2,48
5 S	0 31	4,48	<b>38</b>	13 45	4,52	<b>38</b>	7 32	2,48	19 56	2,50
6 D	1 58	4,46	<b>39</b>	14 49	4,67	<b>41</b>	8 33	2,45	20 54	2,41
7 L	3 12	4,56	<b>44</b>	15 34	4,86	<b>47</b>	9 28	2,32	21 47	2,23
8 M	4 00	4,72	<b>50</b>	16 13	5,06	<b>54</b>	10 15	2,14	22 34	2,01
9 M	4 39	4,89	<b>58</b>	16 49	5,25	<b>62</b>	10 57	1,94	23 18	1,77
10 J	5 14	5,06	<b>65</b>	17 25	5,43	<b>68</b>	11 37	1,74	23 59	1,55
11 V	5 48	5,21	<b>71</b>	18 01	5,58	<b>74</b>	12 15	1,58	-- --	---
12 S	6 23	5,34	<b>76</b>	18 38	5,68	<b>78</b>	0 39	1,37	12 54	1,45
13 D	6 58	5,42	<b>80</b>	19 16	5,73	<b>81</b>	1 19	1,24	13 33	1,38
14 L	7 34	5,43	<b>81</b>	19 56	5,71	<b>81</b>	1 59	1,17	14 13	1,37
15 M	8 11	5,37	<b>80</b>	20 36	5,61	<b>78</b>	2 39	1,18	14 55	1,42
16 M	8 50	5,25	<b>76</b>	21 20	5,43	<b>72</b>	3 21	1,27	15 41	1,53
17 J	9 33	5,06	<b>69</b>	22 10	5,20	<b>65</b>	4 07	1,43	16 32	1,68
18 V	10 25	4,85	<b>62</b>	23 14	4,95	<b>58</b>	4 58	1,62	17 30	1,83
19 S	11 46	4,67	<b>55</b>	-- --	---	---	5 57	1,82	18 35	1,93
20 D	0 57	4,79	<b>53</b>	13 57	4,72	<b>52</b>	7 04	1,94	19 45	1,92
21 L	2 29	4,81	<b>53</b>	15 06	4,92	<b>56</b>	8 16	1,92	20 56	1,77
22 M	3 38	4,94	<b>59</b>	16 02	5,16	<b>64</b>	9 25	1,75	22 04	1,51
23 M	4 35	5,13	<b>69</b>	16 48	5,40	<b>73</b>	10 28	1,49	23 04	1,21
24 J	5 20	5,30	<b>78</b>	17 27	5,59	<b>82</b>	11 22	1,25	23 57	0,98
25 V	5 57	5,43	<b>85</b>	18 03	5,72	<b>87</b>	12 11	1,08	-- --	---
26 S	6 29	5,50	<b>89</b>	18 36	5,77	<b>89</b>	0 45	0,85	12 56	1,01
27 D	6 59	5,51	<b>89</b>	19 09	5,75	<b>87</b>	1 29	0,85	13 39	1,06
28 L	7 29	5,46	<b>85</b>	19 41	5,65	<b>82</b>	2 10	0,97	14 18	1,21
29 M	8 00	5,36	<b>78</b>	20 14	5,48	<b>74</b>	2 48	1,20	14 57	1,45
30 M	8 32	5,19	<b>69</b>	20 47	5,24	<b>64</b>	3 25	1,49	15 35	1,74
31 J	9 06	4,97	<b>58</b>	21 22	4,95	<b>53</b>	4 02	1,82	16 16	2,05

# PRATIQUER UNE PÊCHE À PIED ÉCO-RESPONSABLE

Les grandes marées attirent beaucoup de promeneurs et pêcheurs à pied, et pour que votre loisir reste un plaisir, voici quelques conseils de prudence et de bonne pratique pour profiter des grandes marées !

- **Les heures de marées**, hautes et basses. À l'heure de la basse mer, il est temps de remonter. Le coefficient (100 ou plus = danger).
- **Le marnage** différence de hauteur entre basse et haute mer : sachez que pour un marnage de 10 mètres à mi-marée, l'eau monte de 5 mètres en 2 h soit 1 mètre en 24 minutes.
- **Les dangers locaux** (sables mouvants, endroits très vaseux, etc.)
- **Les conditions météorologiques** : les vents d'ouest notamment peuvent submerger des sites habituellement accessibles à pied (digues, chaussées, passages, promontoires, etc.).
- **Les vents violents** doivent appeler à la prudence : ils peuvent à tout moment déclencher une lame ou une vague plus forte que les autres, qui peut happer un promeneur, particulièrement lorsqu'il se conjugue à un fort coefficient de marée.

## **NE PARTEZ PAS PÊCHER SEUL.**

Ayez avec vous un téléphone portable **pour donner l'alerte en cas de nécessité en composant le 196.**

- **Prévenez une personne** restée à terre de l'heure prévue de votre retour.
- **Prenez une montre** et restez attentif à l'heure.





**PARTAGEONS NOTRE PASSION**



**Fiiish®**



# AOÛT

Saint-Nazaire

## PLEINES MERS

## BASSES MERS

	matin	haut.	coef.	soir	haut.	coef.	matin	haut.	soir	haut.
	h mn	m		h mn	m		h mn	m	h mn	m
☽ 1 V	9 44	4,71	<b>47</b>	22 01	4,64	<b>42</b>	4 42	2,15	17 01	2,35
2 S	10 37	4,44	<b>37</b>	22 59	4,34	<b>33</b>	5 28	2,45	17 54	2,59
3 D	12 44	4,30	<b>30</b>	-- --	---	---	6 25	2,67	18 58	2,71
4 L	1 15	4,20	<b>29</b>	14 30	4,45	<b>31</b>	7 37	2,74	20 11	2,65
5 M	3 01	4,34	<b>34</b>	15 22	4,70	<b>38</b>	8 52	2,60	21 19	2,41
6 M	3 51	4,58	<b>43</b>	16 01	4,98	<b>49</b>	9 50	2,32	22 13	2,08
7 J	4 28	4,85	<b>55</b>	16 37	5,28	<b>61</b>	10 37	1,98	22 58	1,72
8 V	5 01	5,13	<b>67</b>	17 12	5,58	<b>73</b>	11 18	1,65	23 40	1,38
○ 9 S	5 34	5,39	<b>78</b>	17 47	5,83	<b>83</b>	11 58	1,36	---	---
10 D	6 07	5,61	<b>87</b>	18 22	6,02	<b>90</b>	0 20	1,10	12 36	1,13
11 L	6 41	5,75	<b>93</b>	18 58	6,11	<b>95</b>	0 59	0,90	13 14	0,99
12 M	7 14	5,80	<b>95</b>	19 34	6,08	<b>95</b>	1 38	0,80	13 53	0,96
13 M	7 48	5,73	<b>93</b>	20 10	5,91	<b>90</b>	2 17	0,84	14 34	1,04
14 J	8 23	5,55	<b>86</b>	20 49	5,62	<b>81</b>	2 58	1,00	15 18	1,24
15 V	8 59	5,28	<b>75</b>	21 31	5,23	<b>68</b>	3 42	1,27	16 07	1,52
☾ 16 S	9 42	4,95	<b>62</b>	22 27	4,80	<b>55</b>	4 32	1,62	17 05	1,84
17 D	10 45	4,60	<b>49</b>	-- --	---	---	5 32	1,98	18 15	2,09
18 L	1 15	4,53	<b>45</b>	14 06	4,60	<b>43</b>	6 44	2,21	19 34	2,15
19 M	2 41	4,63	<b>44</b>	15 15	4,86	<b>48</b>	8 05	2,21	20 54	1,95
20 M	3 46	4,85	<b>54</b>	16 07	5,16	<b>60</b>	9 21	1,96	22 03	1,59
21 J	4 34	5,10	<b>67</b>	16 45	5,44	<b>73</b>	10 23	1,59	22 59	1,24
22 V	5 07	5,32	<b>78</b>	17 15	5,65	<b>83</b>	11 14	1,27	23 46	0,99
● 23 S	5 35	5,49	<b>87</b>	17 43	5,81	<b>89</b>	11 58	1,05	-- --	---
24 D	6 02	5,62	<b>91</b>	18 12	5,90	<b>92</b>	0 27	0,86	12 37	0,97
25 L	6 30	5,69	<b>92</b>	18 41	5,89	<b>91</b>	1 05	0,87	13 14	1,00
26 M	6 58	5,68	<b>89</b>	19 11	5,80	<b>86</b>	1 40	0,99	13 47	1,14
27 M	7 27	5,58	<b>82</b>	19 39	5,61	<b>78</b>	2 12	1,21	14 20	1,37
28 J	7 56	5,40	<b>73</b>	20 08	5,35	<b>68</b>	2 43	1,48	14 52	1,66
29 V	8 24	5,15	<b>62</b>	20 35	5,03	<b>56</b>	3 14	1,80	15 27	1,99
30 S	8 54	4,86	<b>50</b>	21 06	4,69	<b>44</b>	3 48	2,15	16 06	2,32
☽ 31 D	9 30	4,53	<b>37</b>	21 46	4,33	<b>32</b>	4 29	2,48	16 57	2,62

© SHOM n°2024-476 - Reproduction des prédictions de marées du SHOM pour Saint-Nazaire non vérifiée par le SHOM et réalisée sous la seule responsabilité de l'éditeur



Photo: @gammamade - Louis Loubet

Marinière Galathée & Toutounière

[www.saint-james.com](http://www.saint-james.com)



© 1999 SAINT JAMES

  
**SAINT JAMES**  
NÉ DE LA MER





# SEPTEMBRE

Saint-Nazaire

## PLEINES MERS

## BASSES MERS

	matin	haut.	coef.	soir	haut.	coef.	matin	haut.	soir	haut.
	h mn	m		h mn	m		h mn	m	h mn	m
1 L	10 40	4,23	<b>27</b>	---	---	---	5 25	2,77	18 05	2,82
2 M	1 15	4,06	<b>24</b>	14 01	4,35	<b>24</b>	6 43	2,91	19 30	2,79
3 M	2 38	4,28	<b>28</b>	14 57	4,66	<b>34</b>	8 15	2,77	20 51	2,49
4 J	3 27	4,59	<b>41</b>	15 38	5,03	<b>49</b>	9 23	2,40	21 48	2,05
5 V	4 03	4,94	<b>56</b>	16 14	5,41	<b>65</b>	10 12	1,96	22 34	1,59
6 S	4 36	5,30	<b>72</b>	16 49	5,79	<b>80</b>	10 54	1,52	23 15	1,17
7 D	5 09	5,63	<b>86</b>	17 24	6,10	<b>92</b>	11 33	1,14	23 54	0,84
8 L	5 42	5,89	<b>97</b>	17 59	6,32	<b>101</b>	12 12	0,85	---	---
9 M	6 15	6,06	<b>104</b>	18 34	6,40	<b>106</b>	0 33	0,62	12 51	0,69
10 M	6 49	6,09	<b>106</b>	19 09	6,30	<b>104</b>	1 12	0,56	13 31	0,67
11 J	7 23	5,98	<b>101</b>	19 45	6,04	<b>96</b>	1 52	0,66	14 12	0,81
12 V	7 57	5,74	<b>90</b>	20 22	5,63	<b>83</b>	2 34	0,92	14 57	1,11
13 S	8 32	5,39	<b>75</b>	21 02	5,12	<b>66</b>	3 19	1,31	15 48	1,52
14 D	9 14	4,97	<b>58</b>	21 58	4,60	<b>49</b>	4 12	1,77	16 50	1,95
15 L	10 16	4,54	<b>43</b>	---	---	---	5 16	2,19	18 05	2,24
16 M	1 32	4,47	<b>38</b>	14 11	4,67	<b>38</b>	6 34	2,42	19 30	2,26
17 M	2 46	4,66	<b>41</b>	15 14	4,96	<b>47</b>	7 59	2,34	20 52	1,98
18 J	3 40	4,92	<b>54</b>	15 59	5,25	<b>61</b>	9 15	2,00	21 55	1,59
19 V	4 16	5,16	<b>68</b>	16 27	5,49	<b>74</b>	10 11	1,61	22 43	1,26
20 S	4 39	5,38	<b>79</b>	16 50	5,69	<b>84</b>	10 57	1,30	23 25	1,06
21 D	5 03	5,57	<b>87</b>	17 15	5,85	<b>89</b>	11 37	1,11	---	---
22 L	5 30	5,72	<b>91</b>	17 43	5,93	<b>91</b>	0 02	0,98	12 13	1,05
23 M	5 58	5,80	<b>91</b>	18 11	5,92	<b>90</b>	0 36	1,01	12 45	1,09
24 M	6 27	5,79	<b>88</b>	18 40	5,81	<b>86</b>	1 06	1,13	13 15	1,21
25 J	6 55	5,69	<b>82</b>	19 07	5,62	<b>78</b>	1 35	1,31	13 45	1,40
26 V	7 22	5,51	<b>74</b>	19 32	5,36	<b>69</b>	2 04	1,56	14 16	1,65
27 S	7 49	5,26	<b>63</b>	19 58	5,05	<b>58</b>	2 34	1,84	14 48	1,94
28 D	8 17	4,97	<b>52</b>	20 27	4,72	<b>46</b>	3 06	2,16	15 26	2,26
29 L	8 52	4,64	<b>39</b>	21 07	4,35	<b>33</b>	3 46	2,49	16 15	2,57
30 M	9 55	4,31	<b>28</b>	---	---	---	4 41	2,77	17 22	2,78



© C. CROUJENEC

Armor·lux

# ÉCHELLE BEAUFORT

chiffre Beaufort

	terme descriptif	vitesse du vent à 10 m de hauteur		état de la mer	effets à terre
		nœuds	km/h		
0	calme	<1	<1	mer comme un miroir	la fumée monte droit
1	très légère brise	1-3	1-5	des rides se forment sans aucune écume	la fumée indique la direction du vent
2	légère brise	4-6	6-11	vaguelettes courtes	on sent le vent sur le visage
3	petite brise	7-10	12-19	très petites vagues, écume d'aspect vitreux	les drapeaux flottent
4	jolie brise	11-16	20-28	« moutons » nombreux	le sable s'envole
5	bonne brise	17-21	29-38	vagues plus longues	les branches des pins s'agitent
6	vent frais	22-27	39-49	des lames se forment, crêtes d'écume blanche	les fils électriques sifflent
7	grands frais	28-33	50-61	la mer grossit, lames déferlantes	on peine à marcher contre le vent
8	coup de vent	34-40	62-74	lames moyennes plus allongées	on ne marche plus contre le vent
9	fort coup de vent	41-47	75-88	grosses lames, la crête des lames déferle en rouleaux	
10	tempête	48-55	89-102	très grosses lames, longues crêtes, visibilité réduite	chutes de branches, risques, une personne de 35-45 kg peut être projetée à terre
11	violente tempête	56-63	103-117	mer complètement recouverte de bancs d'écume	
12	ouragan	64 et plus	118 et plus	la mer est blanche, l'air plein d'écume et d'embruns	

HELLYHANSEN.COM

# CONÇU POUR LES AVENTURES EN HAUTE MER DÉVELOPPÉ AVEC



THOMAS COVILLE



ALIVE  
SINCE / 1877



PHOTO: MARTIN KERUZORE / SODEBO

APPROUVÉ PAR  
LES PROFESSIONNELS

THOMAS COVILLE, SKIPPER DE SODEBO ULTIM 3 ET NAVIGATEUR EN SOLITAIRE





# OCTOBRE

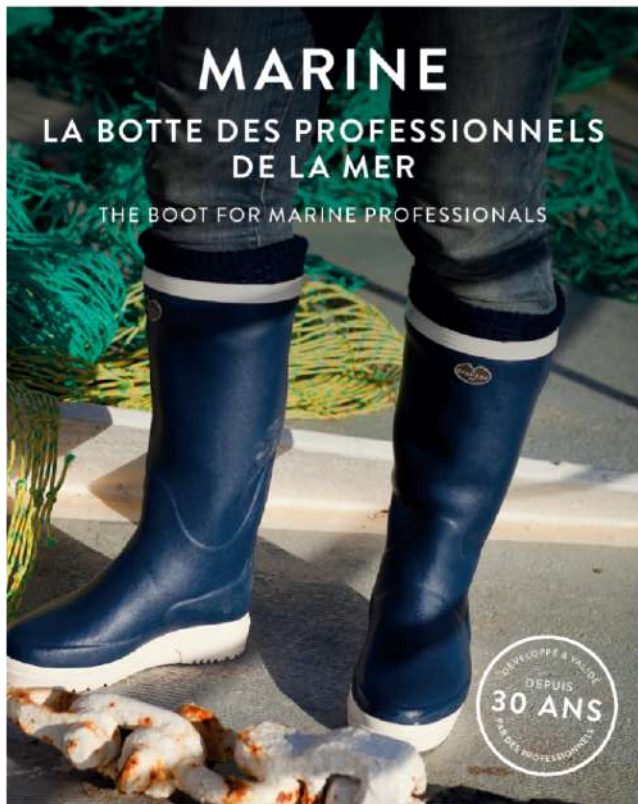
Saint-Nazaire

## PLEINES MERS

## BASSES MERS

	matin	haut.	coef.	soir	haut.	coef.	matin	haut.	soir	haut.
	h mn	m		h mn	m		h mn	m	h mn	m
1 M	0 47	4,09	<b>25</b>	13 19	4,40	<b>24</b>	5 59	2,93	18 50	2,78
2 J	2 01	4,33	<b>28</b>	14 19	4,71	<b>34</b>	7 32	2,80	20 15	2,47
3 V	2 50	4,68	<b>42</b>	15 05	5,10	<b>50</b>	8 45	2,41	21 14	1,99
4 S	3 30	5,06	<b>59</b>	15 44	5,51	<b>68</b>	9 37	1,92	22 01	1,50
5 D	4 05	5,44	<b>76</b>	16 21	5,91	<b>84</b>	10 22	1,44	22 43	1,05
6 L	4 39	5,79	<b>91</b>	16 57	6,23	<b>98</b>	11 03	1,02	23 24	0,71
7 M	5 13	6,06	<b>103</b>	17 33	6,43	<b>107</b>	11 45	0,71	---	---
8 M	5 48	6,22	<b>109</b>	18 09	6,46	<b>110</b>	0 05	0,52	12 27	0,55
9 J	6 24	6,23	<b>109</b>	18 46	6,31	<b>106</b>	0 46	0,50	13 09	0,55
10 V	7 00	6,08	<b>102</b>	19 24	5,97	<b>96</b>	1 29	0,66	13 54	0,75
11 S	7 36	5,79	<b>89</b>	20 03	5,50	<b>81</b>	2 14	0,98	14 43	1,09
12 D	8 14	5,40	<b>72</b>	20 46	4,97	<b>63</b>	3 03	1,42	15 37	1,54
13 L	9 00	4,96	<b>55</b>	---	---	---	3 59	1,89	16 41	1,97
14 M	0 05	4,50	<b>47</b>	12 41	4,64	<b>41</b>	5 07	2,27	17 56	2,23
15 M	1 29	4,56	<b>39</b>	14 00	4,80	<b>40</b>	6 23	2,44	19 18	2,23
16 J	2 33	4,75	<b>44</b>	14 57	5,02	<b>49</b>	7 43	2,32	20 33	1,98
17 V	3 19	4,96	<b>55</b>	15 37	5,23	<b>61</b>	8 53	2,02	21 31	1,67
18 S	3 47	5,16	<b>67</b>	16 00	5,41	<b>71</b>	9 47	1,70	22 17	1,43
19 D	4 06	5,36	<b>76</b>	16 20	5,58	<b>79</b>	10 32	1,47	22 57	1,28
20 L	4 30	5,56	<b>82</b>	16 46	5,72	<b>84</b>	11 11	1,33	23 32	1,23
21 M	4 58	5,71	<b>85</b>	17 15	5,79	<b>86</b>	11 45	1,27	---	---
22 M	5 28	5,79	<b>86</b>	17 44	5,78	<b>85</b>	0 04	1,25	12 16	1,28
23 J	5 58	5,77	<b>83</b>	18 13	5,68	<b>81</b>	0 33	1,33	12 46	1,35
24 V	6 27	5,68	<b>79</b>	18 40	5,51	<b>76</b>	1 02	1,47	13 17	1,48
25 S	6 55	5,51	<b>72</b>	19 06	5,29	<b>68</b>	1 32	1,66	13 49	1,67
26 D	6 24	5,30	<b>63</b>	18 34	5,04	<b>59</b>	2 04	1,89	13 23	1,90
27 L	6 56	5,05	<b>53</b>	19 08	4,75	<b>48</b>	1 39	2,15	14 02	2,15
28 M	7 38	4,77	<b>43</b>	19 56	4,44	<b>38</b>	2 21	2,41	14 50	2,40
29 M	8 53	4,51	<b>34</b>	22 46	4,23	<b>31</b>	3 15	2,64	15 52	2,58
30 J	11 22	4,55	<b>31</b>	---	---	---	4 26	2,75	17 09	2,58
31 V	0 12	4,43	<b>33</b>	12 30	4,79	<b>38</b>	5 45	2,65	18 26	2,35





# MARINE

LA BOTTE DES PROFESSIONNELS  
DE LA MER

THE BOOT FOR MARINE PROFESSIONALS





## ÉQUIPEMENTS DE SÉCURITÉ OBLIGATOIRES DES NAVIRES DE PLAISANCE

**La division 240 est applicable à tous les navires de plaisance à usage personnel ou de formation, de longueur de coque inférieure à 24 mètres.**

\*ABRI : Endroit de la côte où tout engin, embarcation ou navire et son équipage peuvent se mettre en sécurité en mouillant, atterrissant ou accostant et en repartir sans assistance.

	basique	côtier	semi-hauturier	hauturier
	< 2 miles	< 6 miles	entre 6 et 60 miles	> 60 miles
Équipement individuel de flottabilité	X	X	X	X
Dispositif lumineux (autonomie minimale 6h)	X	X	X	X
Moyens mobiles de lutte contre l'incendie (indiqués dans le manuel du propriétaire)	X	X	X	X
Dispositif d'assèchement manuel	X	X	X	X
Dispositif de remorquage	X	X	X	X
Ligne de mouillage (si masse lège ≥ 250 kgs)	X	X	X	X
Annuaire des marées	X	X	X	X
Pavillon national (hors eaux territoriales)	X	X	X	X
Dispositif : repérage et assistance pour personne à la mer		X	X	X
3 feux rouges à main		X	X	X
Compas magnétique (ou GPS en côtier)		X	X	X
Cartes marines officielles		X	X	X
Règlement international pour prévenir les abordages en mer		X	X	X
Description du système de balisage		X	X	X
Radeau de survie			X	X
Matériel pour faire le point			X	X
Livre des feux tenu à jour			X	X
Journal de bord			X	X
Dispositif de réception des bulletins météorologiques			X	X
Harnais et longe par navire pour les non voiliers			X	X
Harnais et longe par personne embarquée pour voiliers			X	X
Trousse de secours conforme à l'article 240-2.16			X	X
Dispositif lumineux pour recherche et repérage de nuit			X	X
Radiobalise de localisation des sinistres (EPIRB)				X
VHF fixe			X	X
VHF portable				X

source : du Ministère de la Transition Écologique et Solidaire

**Obligation :** Port d'un coupe circuit relié au bras ou à la jambe dès l'allumage du moteur à bord des navires à moteurs de propulsion hors-bord avec commande à la barre ou en déporté, ainsi qu'à bord des véhicules nautiques à moteur. (cf les préconisations du constructeur). Un second coupe-circuit filaire accessible à bord et son endroit identifié. (cf Division 240 : paragraphe 7, de l'article 240-2.01)

plus d'infos sur [www.mer.gouv.fr](http://www.mer.gouv.fr)

# OFFSHORE RESCUE

TRANCHANT &  
RÉSISTANT A LA  
CORROSION

## COUTEAU DE SAUVETAGE LAME FIXE ET SON ETUI



Lame crantée  
3 mm Inox



Démanilleur

Etui  
sécurisé

Visible  
de nuit

Système de  
verrouillage



Réf: 10192

livré avec son étui

[www.wichard.com](http://www.wichard.com)

# Wichard



# NOVEMBRE

Saint-Nazaire

## PLEINES MERS

## BASSES MERS

	PLEINES MERS			BASSES MERS			BASSES MERS			
	matin	haut.	coef.	soir	haut.	coef.	matin	haut.	soir	haut.
	h mn	m		h mn	m		h mn	m	h mn	m
1 S	1 07	4,74	<b>44</b>	13 23	5,13	<b>52</b>	6 56	2,34	19 29	1,95
2 D	1 52	5,10	<b>60</b>	14 09	5,49	<b>68</b>	7 54	1,91	20 21	1,50
3 L	2 31	5,45	<b>76</b>	14 51	5,84	<b>84</b>	8 44	1,46	21 08	1,09
4 M	3 09	5,78	<b>90</b>	15 31	6,11	<b>96</b>	9 32	1,05	21 54	0,78
5 M	3 47	6,03	<b>101</b>	16 11	6,27	<b>104</b>	10 18	0,74	22 39	0,60
6 J	4 25	6,17	<b>106</b>	16 50	6,27	<b>106</b>	11 05	0,58	23 24	0,60
7 V	5 03	6,18	<b>105</b>	17 30	6,11	<b>102</b>	11 52	0,58	---	---
8 S	5 43	6,04	<b>98</b>	18 11	5,79	<b>93</b>	0 11	0,76	12 41	0,75
9 D	6 24	5,77	<b>87</b>	18 54	5,37	<b>79</b>	0 59	1,06	13 33	1,06
10 L	7 07	5,42	<b>72</b>	19 42	4,93	<b>65</b>	1 51	1,44	14 28	1,44
11 M	7 58	5,05	<b>58</b>	22 45	4,61	<b>52</b>	2 49	1,83	15 30	1,81
12 M	11 12	4,79	<b>47</b>	---	---	---	3 52	2,14	16 36	2,07
13 J	0 03	4,61	<b>45</b>	12 28	4,82	<b>44</b>	5 00	2,29	17 47	2,16
14 V	1 03	4,72	<b>45</b>	13 25	4,92	<b>48</b>	6 10	2,28	18 56	2,08
15 S	1 45	4,85	<b>51</b>	14 03	5,03	<b>55</b>	7 16	2,13	19 55	1,91
16 D	2 11	5,01	<b>59</b>	14 27	5,15	<b>62</b>	8 12	1,95	20 44	1,75
17 L	2 32	5,21	<b>66</b>	14 51	5,29	<b>69</b>	8 59	1,78	21 25	1,63
18 M	3 01	5,40	<b>71</b>	15 20	5,42	<b>73</b>	9 40	1,66	22 02	1,55
19 M	3 32	5,55	<b>75</b>	15 52	5,49	<b>76</b>	10 17	1,58	22 34	1,53
20 J	4 05	5,63	<b>77</b>	16 24	5,50	<b>77</b>	10 50	1,53	23 06	1,54
21 V	4 37	5,64	<b>76</b>	16 54	5,45	<b>76</b>	11 23	1,51	23 38	1,60
22 S	5 08	5,59	<b>74</b>	17 24	5,36	<b>73</b>	11 57	1,55	---	---
23 D	5 40	5,50	<b>70</b>	17 54	5,23	<b>68</b>	0 11	1,70	12 32	1,64
24 L	6 13	5,36	<b>65</b>	18 27	5,06	<b>62</b>	0 46	1,84	13 09	1,77
25 M	6 52	5,20	<b>59</b>	19 07	4,87	<b>55</b>	1 24	2,01	13 49	1,93
26 M	7 39	5,01	<b>52</b>	19 58	4,67	<b>49</b>	2 06	2,18	14 35	2,09
27 J	8 43	4,85	<b>46</b>	21 14	4,52	<b>44</b>	2 56	2,33	15 28	2,21
28 V	10 10	4,80	<b>43</b>	23 02	4,55	<b>43</b>	3 56	2,41	16 30	2,24
29 S	11 30	4,88	<b>45</b>	---	---	---	5 01	2,37	17 36	2,14
30 D	0 16	4,74	<b>48</b>	12 36	5,07	<b>53</b>	6 06	2,19	18 40	1,92

# YACHTCARE®

## Une Gamme Complète

RÉPARATION

ENTRETIEN

PEINTURE



**SOLO PLAST**  
VOSSCHEMIE

# TAILLES MINIMALES DES CAPTURES

(EN PÊCHE À PIED DE LOISIR)



## Mer du Nord, Manche, Atlantique

• Barbu ( <i>Scophthalmus rombus</i> )	30 cm
• Flet ( <i>Platichthys flesus</i> )	20 cm
• Germon ( <i>Thunus alalunga</i> )	2 kg
• Mulet ( <i>Mugil spp.</i> )	30 cm
• Orphie ( <i>Belone belone</i> )	30 cm
• Turbot ( <i>Psetta maxima</i> )	30 cm
• Bouquet ( <i>Palaemon serratus</i> )	5 cm
• Coque gisement de la Baule	3 cm
• Coque autres zones ( <i>Cerastoderma edule</i> )	2,7 cm
• Coquille Saint-Jacques	11 cm
• Huitre plate ( <i>Ostrea edulis</i> )	6 cm
• Huitre creuse ( <i>Crassostrea gigas</i> )	5 cm
• Langouste rouge ( <i>Palinurus spp.</i> )	11 cm
• Langoustine ( <i>Nephrops norvegicus</i> )	9 cm
• Moule ( <i>Mytilus edulis</i> )	4 cm
• Praire ( <i>Venus verrucosa</i> )	4,3 cm
• Oursin ( <i>Paracentrotus lividus</i> ) piquants exclus	4 cm
• Oursin ( <i>Paracentrotus lividus</i> ) piquants exclus région Bretagne	5,5 cm
• Ormeau ( <i>Haliotis spp.</i> )	9 cm
• Palourde rose ( <i>Venerupis rhomboides</i> )	4 cm
• Palourde japonaise ( <i>Ruditapes philippinarum</i> ) : - départements Calvados et Manche - autres zones	4 cm 3,5 cm
• Tourteau ( <i>Cancer pagurus</i> ) au nord du 48° parallèle Nord	15 cm
• Tourteau ( <i>Cancer pagurus</i> ) Région Normandie à l'Est de la longitude 2°30'00" Ouest	15 cm
• Tourteau ( <i>Cancer pagurus</i> ) au sud du 48° parallèle Nord	13 cm
• Vénus ( <i>Spisula spp.</i> )	2,8 cm

## Méditerranée

• Coque ou hénon ( <i>Cerastoderma edule</i> )	2,7 cm
• Huitre creuse ( <i>Crassostrea gigas</i> )	6 cm
• Huitre plate ( <i>Ostrea edulis</i> )	6 cm
• Oursin ( <i>Paracentrotus lividus</i> ) pêché en mer, piquants exclus	5 cm
• Oursin ( <i>Paracentrotus lividus</i> ) pêché en étang, piquants exclus	3,5 cm
• Palourde européenne ( <i>Ruditapes decussatus</i> )	3,5 cm
• Palourde jaune ou clovisse ( <i>Venerupis aureus</i> )	3 cm
• Telline ( <i>Donax trunculus</i> et <i>Tellina spp.</i> )	2,5 cm

## Mayotte

Langouste ( <i>Palinurus spp.</i> )	18 cm
-------------------------------------	-------

## Saint-Pierre-et-Miquelon

Les tailles minimales de capture et de débarquement applicables dans les eaux territoriales ainsi que dans la zone économique française au large des côtes de Saint-Pierre-et-Miquelon figurent dans le décret n°87-182 du 19 mars 1987 et l'arrêté du 20 mars 1987 fixant certaines mesures de gestion et de conservation des ressources halieutiques dans les eaux territoriales et la zone économique française au large des côtes de Saint-Pierre-et-Miquelon pris en application du décret n° 87-182 du 19 mars 1987.

D'après la réglementation en vigueur au 31/10/2024

# LA SAISONNALITÉ DES POISSONS



La pêche en mer est un loisir qui doit se pratiquer au rythme des saisons, dans le respect de l'environnement et des futures captures.

Il est primordial de respecter le rythme des reproductions pour ne pas épuiser prématurément les ressources marines.

Voici donc un aperçu des poissons que vous pouvez pêcher, en fonction de la saison.

## Hiver

Barbue  
Baudroie rousse  
Chincharid  
Dorade rose  
Églefin  
Griset  
Grondin rouge  
Lieu Jaune  
Limande sole  
Maquereau  
Morue  
Merlan  
Merlu  
Pageot rose  
Raie  
Raie Fleurie  
Rouget barbet  
Roussette  
Sardine  
Sole  
Tacaud  
Turbot

## Printemps

Aiguillat  
Anchois  
Baudroie rousse  
Bar  
Cardine Franche  
Dorade grise  
Églefin  
Griset  
Grondin rouge  
Lieu  
Merlan  
Merlu  
Morue  
Mulet  
Plie  
Raie Fleurie  
Rouget barbet  
Saint-Pierre  
Tacaud

## Été

Anchois  
Barbue  
Baudroie rousse  
Bar  
Cardine Franche  
Congre  
Limande sole  
Maquereau  
Merlan  
Mulet  
Plie  
Raie Fleurie  
Rouget barbet  
Saint-Pierre  
Tacaud

## Automne

Aiguillat  
Baudroie rousse  
Bar  
Chincharid  
Dorade rose  
Églefin  
Griset  
Grondin rouge  
Limande sole  
Maquereau  
Merlan  
Merlu  
Morue  
Mulet  
Pageot rose  
Plie  
Raie Fleurie  
Rouget barbet  
Sardine  
Saint-Pierre  
Tacaud  
Thon Germon  
Turbot  
Vieille



# DÉCEMBRE

Saint-Nazaire

## PLEINES MERS

## BASSES MERS

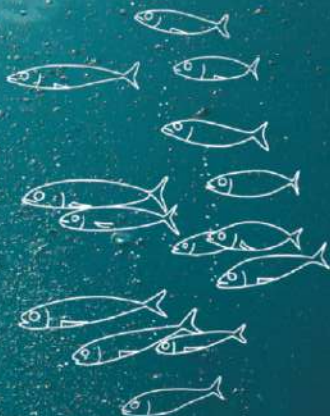
	matin	haut.	coef.	soir	haut.	coef.	matin	haut.	soir	haut.
	h mn	m		h mn	m		h mn	m	h mn	m
1 L	1 12	5,00	<b>58</b>	13 34	5,31	<b>64</b>	7 08	1,90	19 39	1,61
2 M	2 00	5,29	<b>70</b>	14 25	5,56	<b>76</b>	8 07	1,56	20 35	1,28
3 M	2 45	5,57	<b>82</b>	15 12	5,78	<b>87</b>	9 03	1,21	21 27	1,00
4 J	3 28	5,81	<b>91</b>	15 58	5,92	<b>94</b>	9 56	0,92	22 18	0,82
5 V	4 11	5,97	<b>97</b>	16 42	5,94	<b>98</b>	10 49	0,72	23 08	0,77
6 S	4 54	6,02	<b>98</b>	17 26	5,85	<b>97</b>	11 41	0,65	23 58	0,84
7 D	5 37	5,95	<b>95</b>	18 09	5,65	<b>92</b>	12 32	0,72	---	---
8 L	6 21	5,79	<b>88</b>	18 52	5,38	<b>83</b>	0 48	1,02	13 24	0,92
9 M	7 05	5,55	<b>78</b>	19 36	5,09	<b>72</b>	1 40	1,28	14 16	1,21
10 M	7 52	5,28	<b>67</b>	20 25	4,82	<b>61</b>	2 33	1,57	15 10	1,55
11 J	8 43	5,02	<b>57</b>	21 30	4,61	<b>52</b>	3 28	1,86	16 05	1,86
12 V	9 50	4,80	<b>49</b>	23 57	4,54	<b>46</b>	4 26	2,10	17 04	2,10
13 S	11 27	4,68	<b>45</b>	---	---	---	5 26	2,25	18 06	2,23
14 D	0 52	4,61	<b>44</b>	13 07	4,70	<b>45</b>	6 28	2,31	19 08	2,24
15 L	1 30	4,75	<b>47</b>	13 51	4,78	<b>49</b>	7 28	2,27	20 04	2,15
16 M	2 06	4,93	<b>51</b>	14 30	4,90	<b>54</b>	8 22	2,17	20 51	2,03
17 M	2 42	5,11	<b>57</b>	15 07	5,03	<b>60</b>	9 09	2,02	21 33	1,90
18 J	3 17	5,28	<b>63</b>	15 42	5,15	<b>65</b>	9 51	1,87	22 10	1,78
19 V	3 53	5,42	<b>67</b>	16 16	5,24	<b>69</b>	10 29	1,72	22 46	1,69
20 S	4 27	5,51	<b>71</b>	16 48	5,30	<b>72</b>	11 06	1,60	23 21	1,63
21 D	5 01	5,56	<b>73</b>	17 20	5,32	<b>73</b>	11 43	1,51	23 57	1,61
22 L	5 36	5,58	<b>73</b>	17 53	5,31	<b>73</b>	12 20	1,48	---	---
23 M	6 12	5,55	<b>72</b>	18 27	5,26	<b>71</b>	0 34	1,63	12 58	1,50
24 M	6 50	5,49	<b>70</b>	19 04	5,17	<b>68</b>	1 12	1,69	13 37	1,56
25 J	7 31	5,39	<b>66</b>	19 46	5,04	<b>64</b>	1 52	1,78	14 18	1,66
26 V	8 18	5,25	<b>61</b>	20 34	4,89	<b>59</b>	2 36	1,88	15 03	1,77
27 S	9 11	5,10	<b>57</b>	21 34	4,75	<b>55</b>	3 26	1,98	15 54	1,88
28 D	10 19	4,97	<b>53</b>	23 00	4,69	<b>52</b>	4 22	2,05	16 52	1,94
29 L	11 43	4,93	<b>53</b>	---	---	---	5 23	2,04	17 56	1,93
30 M	0 33	4,80	<b>54</b>	13 05	5,01	<b>56</b>	6 29	1,94	19 02	1,81
31 M	1 41	5,02	<b>60</b>	14 13	5,18	<b>64</b>	7 36	1,74	20 08	1,59

© SHOM n°2024-476 - Reproduction des prédictions de marées du SHOM pour Saint-Nazaire non vérifiée par le SHOM et réalisée sous la seule responsabilité de l'éditeur



# ENGINS DE PÊCHE AUTORISÉS

## À BORD DES NAVIRES IMMATRICULÉS



(en Mer du Nord, Manche  
ou Atlantique,  
interdiction formelle à  
bord des engins de plage)

- 2 palangres munies chacune de trente hameçons,
- 2 casiers,
- 1 foëne,
- 1 épuisette ou « salabre »,
- lignes grées sous condition que l'ensemble des lignes utilisées en action de pêche soit équipé au maximum de 12 hameçons, un leurre étant équivalent à un hameçon,
- 1 filet maillant calé ou 1 filet trémail d'une longueur maximale de 50 mètres, d'une hauteur maximale de 2 mètres en pêche, sauf dans la partie des eaux salées des estuaires et des embouchures des fleuves et rivières en amont d'une limite fixée par arrêté du ministre chargé des pêches maritimes,
- 1 carrelet par navire et 3 balances par personne embarquée (régions Bretagne, Pays de la Loire et Aquitaine).

NB : l'utilisation d'outils électriques de type vire-lignes électriques ou moulinets électriques est autorisée dans la limite de 3 engins électriques par navire, d'une puissance maximale de 800 watts chacun.

# FAITES PLAISIR TOUTE L'ANNÉE AVEC NOS CHÈQUES CADEAUX ET E-CHÈQUES

valables dans tous  
nos magasins  
et notre E-shop

